

ADJUVANT GT - Poudre

Clarification des vins en bouteilles en méthode traditionnelle

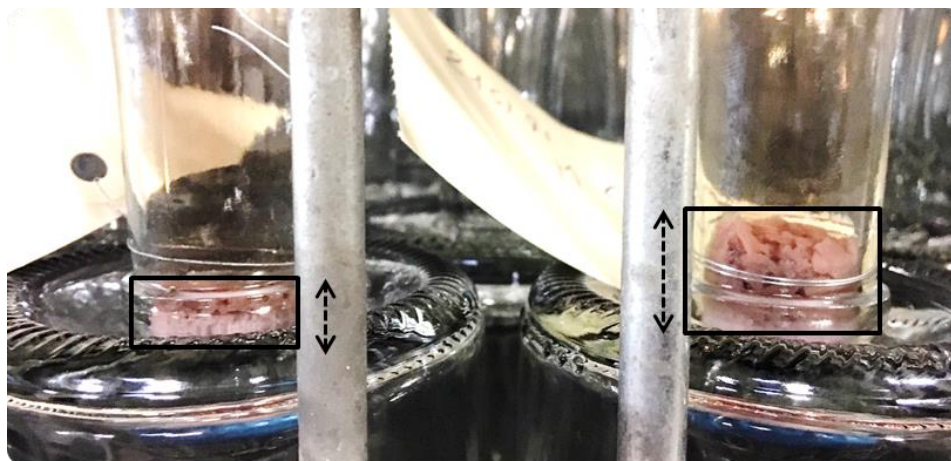
CARACTERISTIQUES

ADJUVANT GT POUDRE est constitué d'une bentonite naturelle sodique/calciue.

Le choix de cette bentonite a été fait sur ces propriétés rhéologiques permettant à la fois d'avoir un pouvoir gonflant suffisant pour permettre une bonne adsorption des constituants du levain de tirage mais aussi un pouvoir tassant suffisant pour obtenir un dépôt compact dans le col de la bouteille en fin de remuage.

ADJUVANT GT POUDRE, lors du tirage, permet un dépôt cohérent et non adhérent au verre de la bouteille pour un remuage efficace.

Le tassement du dépôt de remuage est très important et permet de limiter la taille du glaçon nécessaire au dégorgeage.



Adjuvant GT

Adjuvant X
(100% bentonite)

Bouteilles sur pointe en Palox en fin de remuage (quantité d'adjuvant ajoutée équivalente en matière sèche)

PROPRIETES ŒNOLOGIQUES

ADJUVANT GT POUDRE est très efficace pour la clarification du vin après la seconde fermentation en bouteille.

APPLICATIONS

Sa formulation permet une utilisation en certification NOP. De plus, il est aussi efficace pour des remuages sur pupitre que pour des remuages plus rapide sur remueurs automatisés types Gyropalette®.

Il est impératif avant utilisation de vérifier que le vin de base ne contient ni protéines instables ni polysaccharides (pectines et/ou glucanes).



STATION
œNOTECHNIQUE
DE CHAMPAGNE



DOSE D'EMPLOI

Dose d'emploi conseillée : Entre 5 et 7 g/hL

MODE D'EMPLOI

ADJUVANT GT poudre doit être dans un premier temps réhydraté et préparé avant son utilisation.

Dans 1 litre **d'eau déminéralisée** saupoudrer 100 g **d'ADJUVANT GT POUDRE** en évitant d'accumuler le produit à un endroit particulier. Laisser la préparation environ 1 heure au repos. Ensuite prévoir une agitation vigoureuse afin de totalement solubiliser le produit (il ne doit plus rester de grumeaux avant utilisation), laisser reposer 1 heure puis remettre en suspension. Le produit est alors prêt à l'utilisation.

ADJUVANT GT POUDRE doit être incorporé dans le levain. Séparer la quantité de levain nécessaire puis mesurer la quantité d'**ADJUVANT GT POUDRE** à ajouter et la diluer au 1/4 avec de l'eau froide.

Incorporer lentement et régulièrement la suspension diluée à l'aide d'une pompe doseuse automatique de tirage ou à l'aide d'un raccord de collage monté à l'aspiration d'une pompe centrifuge. Dans ce deuxième cas, établir un circuit de pompage entre le bas et le haut de la cuve de levain et aspirer lentement l'adjuvant par le raccord de collage. Puis, pomper le mélange levain-adjuvant dans la cuve de vin contenant déjà la liqueur.

Maintenir le vin agité pendant l'addition des produits et tout au long du tirage.

Précaution d'utilisation :

Produit pour usage œnologique et exclusivement professionnel.

Utiliser conformément à la réglementation en vigueur.

CONDITIONNEMENT

1 kg

CONSERVATION

Emballage plein d'origine, non ouvert, en parfait état, à l'abri de la lumière, dans un endroit sec et exempt d'odeur, hors gel.

Emballage ouvert : à utiliser rapidement.

Les informations figurant ci - dessus correspondent à l'état actuel de nos connaissances. Elles sont données sans engagement ou garantie dans la mesure où les conditions d'utilisation sont hors de notre contrôle. Elles ne dégagent pas l'utilisateur du respect de la législation et des données de sécurité en vigueur. Ce document est la propriété de SOFRALAB et ne peut être modifié sans son accord.