

# ADJUVANT GT POUDRE (ДОБАВКА GT пудра)

Осветление игристых вин, произведенных классическим методом.

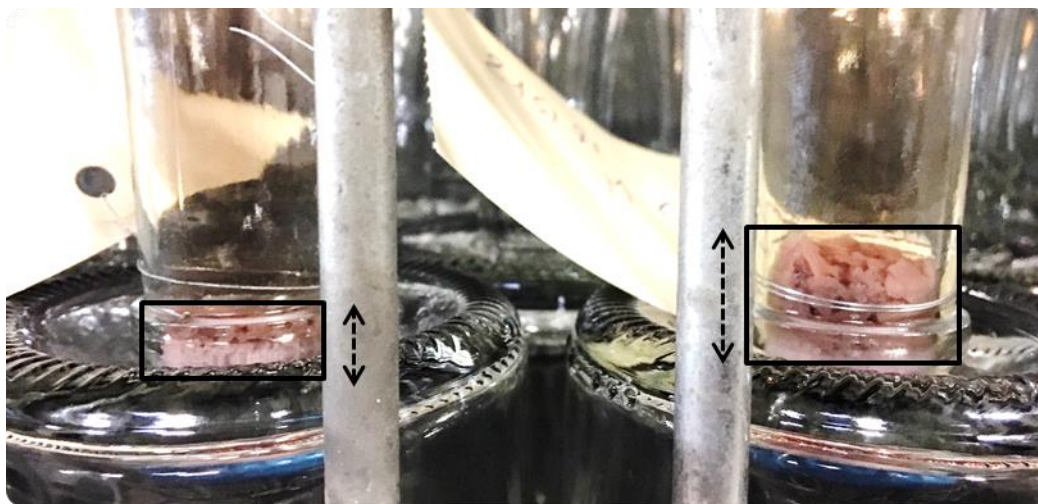
## ХАРАКТЕРИСТИКИ

**ADJUVANT GT POUDRE (ДОБАВКА GT пудра)** состоит из природного натриево-кальциевого бентонита.

Данный бентонит был выбран с учетом его реологических свойств, которые позволяют лучше абсорбировать компоненты разводки дрожжей и получить более плотный осадок в горлышке бутылки в конце ремюажа.

**ADJUVANT GT POUDRE (ДОБАВКА GT пудра)**, позволяет получить осадок, который не приклеивается к стеклу.

При удалении плотного осадка замораживается меньший объем вина.



Adjuvant GT

Adjuvant X  
(100% bentonite)

*Окончание ремюажа (количество добавки эквивалентно количеству сухого вещества)*

## ЭНОЛОГИЧЕСКИЕ ОСОБЕННОСТИ

**ADJUVANT GT POUDRE (ДОБАВКА GT пудра)** очень эффективна для осветления вина после вторичного брожения в бутылке.

## ПРИМЕНЕНИЕ

Формула препарата соответствует нормам NOP. К тому же, препарат одинаково эффективен для ремюажа на пюпитре и на Gyropalette®.

**Перед использованием необходимо убедиться, что базовое вино не содержит ни нестабильных белков, ни полисахаридов (пектинов и/или глюканов).**

## ДОЗИРОВКА

---

Рекомендуемая дозировка : 5 - 7 г/л.

## ПРИМЕНЕНИЕ

---

Перед использованием **ADJUVANT GT POUDRE (ДОБАВКА GT пудра)** должен быть предварительно регидратирован и подготовлен.

В 1 литр деминерализованной воды всыпьте 100 г **ADJUVANT GT POUDRE (ДОБАВКА GT пудра)**, избегая накопления продукта в определенном месте. Оставьте заготовку отдыхать примерно на 1 час. Затем энергично встряхните для полной солюбилизации продукта (перед использованием не должно остаться комочков), оставьте на 1 час, а затем ресуспендируйте. После этого продукт готов к использованию.

**ADJUVANT GT POUDRE (ДОБАВКА GT пудра)** должна быть внесена в дрожжевую разводку. Выбрать необходимое количество разводки и измерить необходимое количество **ADJUVANT GT POUDRE (ДОБАВКА GT пудра)**.

**Затем, разбавить 1 к 4 холодной водой.**

Вносить медленно и постепенно разбавленную суспензию с помощью автоматической дозировочной помпы или муфты для оклейки, монтированной к центробежному насосу. Во втором случае установить насосную цепь между верхом и низом емкости с разводкой и медленно закачивать добавку через муфту для оклейки. Затем, закачивать смесь "разводка - добавка" в емкость с вином, уже содержащим ликер.

Размешивать вино во время внесения в него препаратов и во время тиража.

### **Меры предосторожности:**

Препарат предназначен для профессионального использования в виноделии  
Использовать в соответствии с действующими нормами

## УПАКОВКА

---

1 кг

## ХРАНЕНИЕ

---

Хранить полную запечатанную упаковку вдали от света в сухом месте без посторонних запахов.

Использовать как можно быстрее открытую упаковку.

*Информация, данная выше, соответствует нашим знаниям на данный момент. Информация дается без гарантии и не под нашу ответственность, так как мы не можем контролировать условия использования. Она не освобождает пользователя от соблюдения действующего законодательства и норм безопасности. Документ является собственностью SOFRALAB и не может быть изменен без согласия этой компании.*